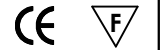
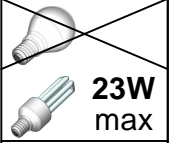


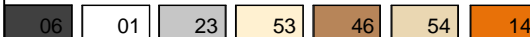
Nom : **BRICK**
Montage : applique
Douille : E27 céramique
Tension d'alimentation : 220-240V~50/60Hz
Construction : façade en fonderie aluminium
& dossier polyamide
Diffuseur : verre clair
Tube de lampe: PMMA givré
Visserie : inox
Peinture : poudre polyester
Dimension : 31cm x 17cm x 11cm

BK1014--



fabrication française

teintes standards (autres sur demande)

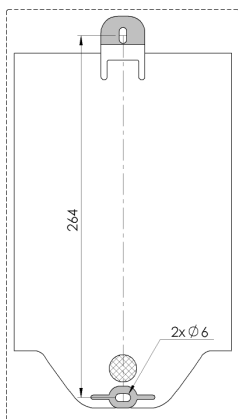


Application : **entrée de bâtiment, balcon, terrasse, porche, façade ...**

Espacement conseillé entre luminaires : **3m**

Hauteur conseillé sur façade: **entre 2m & 2,5m**

- Luminaire IP44 de classe II
- Conformité aux normes EN 60598-1 & EN 60598-2-1
- Dossier en polyamide chargé fibre de verre
- Façade en aluminium épaisseur 3mm
matière : AS12MgFe
- Fournitures d'installation : 2 vis de fixation
2 chevilles plastiques
2 rondelles
1 tube de lubrifiant (au changement de lampe, graisser les vis)



base de fixation

- Dimension de lampe :
hauteur 175mm maxi
diamètre 60mm maxi