


## Codes commandes

Produit	Référence	Fonction	Autonomie	Flux (lm)	IP	DUAL	
<b>BAES SATI</b>							
ULTRALED 2-45	<b>LUM16125</b>	Evacuation	1h	45	43	✓	✓
ULTRALED 2-45 ES*	<b>LUM16105</b>	Evacuation étanche	1h	45	66		✓
ULTRALED 2-400	<b>LUM16143</b>	Anti-panique	1h	400	43		
ULTRALED 2-400 ES*	<b>LUM16147</b>	Anti-panique étanche	1h	400	66		
<b>BAEH</b>							
ULTRALED 2-8	<b>LUM16151</b>	Habitation	5h	8	43	✓	
ULTRALED 2-8 ES*	<b>LUM16104</b>	Habitation étanche	5h	8	66		
<b>BAES SATI ADRESSABLE</b>							
Planète 2-45	<b>LUM17214</b>	Evacuation	1h	45	43	✓	✓
Planète 2-45 ES*	<b>LUM17215</b>	Evacuation étanche	1h	45	66		✓
Planète 2-400*	<b>LUM17243</b>	Anti-panique	1h	400	43		
Planète 2-400 ES*	<b>LUM17247</b>	Anti-panique étanche	1h	400	66		

\*Caractéristiques et disponibilités à confirmer - Nous consulter

## Accessoires



<b>LUM10312</b>	TLU 2, Télécommande pour utilisation en mode SATI ADR et VISIBILITE+
<b>LUM10319</b>	TL CGLine+, Télécommande pour utilisation en protocole CGLine+ uniquement
<b>LUM10634</b>	Cadre d'encastrement plafond, compatible ULTRALED 2-400 / 2-8 et ULTRALED / Planète 2-45
<b>LUM10418</b>	Grille de protection, compatible ULTRALED 2-400 / 2-8 et ULTRALED / Planète 2-45
<b>FT-BAT1</b>	Pack batterie, LifePo 3,2V / 0,6Ah
<b>FT-BATLL2</b>	Pack batterie, longue durée de vie LifePo 3,2V / 1,5Ah
<b>FT-BATLL3</b>	Pack batterie, LifePo longue durée de vie 3,2V / 3 Ah

Ne pas jeter sur la voie publique

Eaton est une entreprise spécialisée dans la gestion de l'énergie avec un chiffre d'affaires s'élevant à 20,4 milliards de dollars pour l'année 2017. Eaton propose des solutions à faible consommation d'énergie qui aident ses clients à gérer efficacement les énergies électriques, hydrauliques et mécaniques, de façon plus économique, plus durable et plus sûre. Eaton emploie près de 95 000 personnes et commercialise ses produits dans plus de 175 pays.

Pour plus d'informations, veuillez consulter le site [www.eaton.com](http://www.eaton.com)

Eaton Industries Manufacturing GmbH  
Electrical Sector EMEA  
Route de la Longeraie 7  
1110 Morges, Switzerland  
Eaton.eu

Eaton Cooper Sécurité SAS  
PEE II - rue Beethoven  
63204 Riom, France  
Tél. 0 820 867 867 (0.118€/min)  
Fax. 0 820 888 526  
[www.cooperfrance.com](http://www.cooperfrance.com)

© 2019 Eaton  
Tous droits réservés  
Imprimé en septembre 2019  
Publication N°SA451007FR

Référence : XF14001400

Les caractéristiques indiquées dans le présent document peuvent être modifiées à tout moment pour des raisons techniques, normatives, réglementaires ou économiques. Elles ne constituent en aucun cas un engagement de Eaton. Photos non contractuelles.  
Photos : Eaton/Getty images

Eaton est une marque déposée.

Toutes les autres marques appartiennent à leurs propriétaires respectifs.

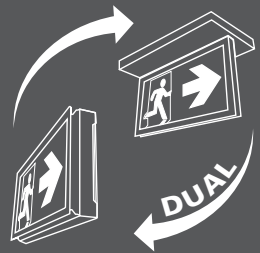
## Blocs Autonomes d'Éclairage de Sécurité Gamme ULTRALED 2

Une nouvelle vision  
de la sécurité

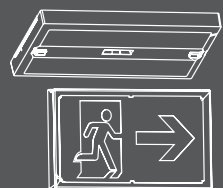


**EATON**  
Powering Business Worldwide





- Pose murale ou plafond
- Signalétique simple ou double face
- Pictogrammes modulaires
- Homogénéité d'éclairage du pictogramme

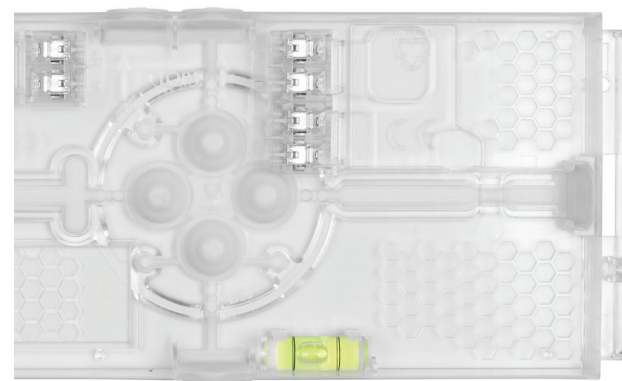


## LUM16125

Une référence, un maximum de configurations



## La sécurité plus facile à installer



### Fixez...

- Trous oblongs, fixation rapide et propre
- Patère translucide
- Large espace de travail
- Niveau intégré

### Câblez...

- Entrées de câbles bi-matière
- Connecteurs sans vis
- Montage possible sur boîtes de cloisons (Ø67mm)

### Configurez...

- Le mode de pose
- Le sens d'évacuation

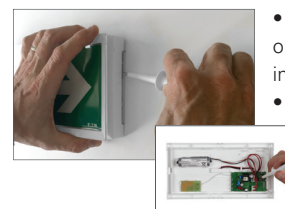
## La sécurité qui se contrôle en un clin d'oeil



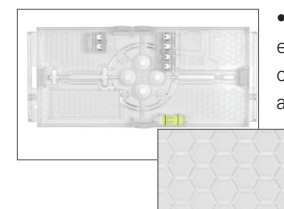
AT+

- Réalisation des tests réglementaires en automatique (SATI)
- Possibilité d'utiliser un dispositif centralisé de report pour alerter l'exploitant de tout dysfonctionnement de l'installation, compatible avec les blocs de la gamme ULTRALED 2 (disponibilité: nous consulter)

## La sécurité plus simple à maintenir



- Bloc débrochant, ouverture rapide et instinctive
- Accessibilité maximale des composants



- Entraxes de fixation, emplacements des entrées de câbles compatibles avec les anciennes gammes EATON
- 4 zones en nid d'abeille pour reprise de fixations marché

## Des blocs plus durables



- Appareils éco-conçus et certification NF Environnement en cours
- Recyclabilité (démantèlement rapide, etc.)
- Basse consommation : 0,65W
- Eaton adhérent fondateur de la filière ESR / Recylum et DEEE Pro

## Gamme Planète SATI Adressable également disponible

Pour plus d'informations, nous contacter

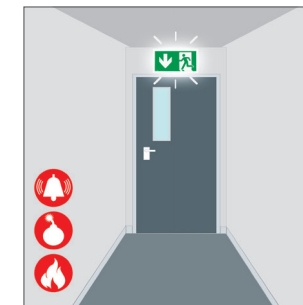


## La sécurité plus visible

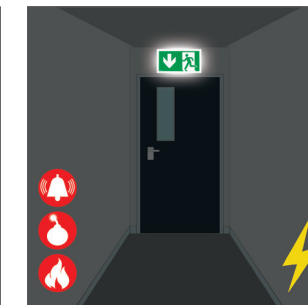
Fonction dynamique pour plus de visibilité



Veille: **homogénéité d'éclairage** des pictogrammes



Ordre d'évacuation, secteur présent: **éclairage dynamique** des pictogrammes (clignotement)



Coupe secteur: pictogrammes parfaitement lisibles **sans risque d'éblouissement**

## La sécurité qui s'adapte et se personnalise

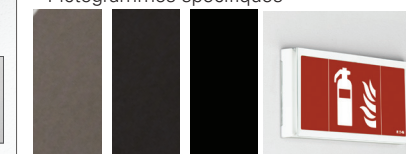


### Cadre d'encastrement pour plafond

- Commun aux blocs évacuation et anti-panique
- Faible épaisseur du cadre
- Ressort et gabarit de découpe inclus

### Offre personnalisée

- Blocs et accessoires de couleur
- Pictogrammes spécifiques



## Et aussi...

### ULTRALED 2-400, le bloc anti-panique

- 400 lm en secours
- Flux de veille discret
- Aucun éblouissement
- Éclairage au sol uniforme
- Pas de zone non éclairée en cas d'évacuation

