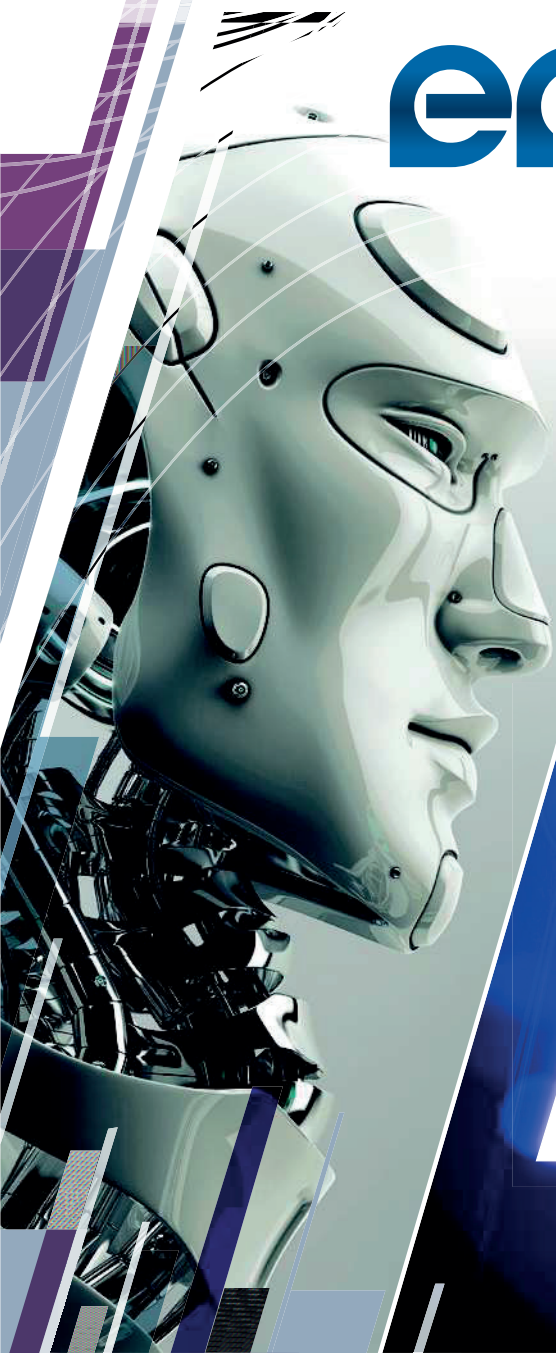


eris

DE ELECTRIC FRANCE



250 VA - 400/230 V



40 VA - 400/24 V



TR 28 : TRANSFORMATEUR MONOPHASÉ CAPOTÉ

# TRANSFORMATEURS DE TENSION MONOPHASÉS

TR28 2.2 CAPOTÉ IP20



# TR28 TRANSFORMATEURS

## AVANTAGES ET CARACTÉRISTIQUES DE LA GAMME TR28

- Transformateurs monophasés pouvant être utilisés en tant que transformateurs de commande, de sécurité ou doublement
- Capotage plastique, des enroulements permettant d'obtenir un indice de protection IP20
- Fixation sur rail DIN pour les appareils jusqu'à 320 VA
- Grande polyvalence d'utilisation avec la double entrée 230-400 V et la double sortie 12-24 V, 24-48 V ou 115-230 V
- Possibilités d'utilisation des appareils avec une tension au primaire supérieure jusqu'à +10 %
- Branchements électriques rapides grâce à des borniers de raccordement de grande capacité
- Conception pour développer une forte puissance instantanée nécessaire au bon fonctionnement des appareils de commande
- Conformes aux normes IEC/EN 61558
- Température de fonctionnement : -20/70 °C
- Classe thermique B (130 °C) jusqu'à 1000 VA
- Classe thermique F (155 °C) à partir de 1 300 VA



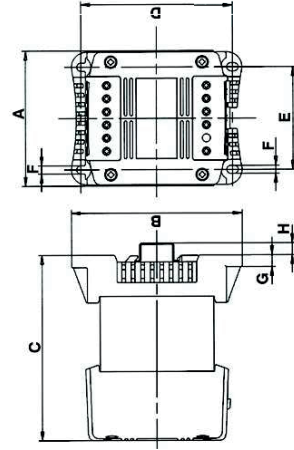
## TRANSFORMATEURS MONOPHASÉS PRIMAIRE 230-400V

PUISSANCE T <sub>a</sub> 40 °C (VA)	PUISSANCE Instantanée (VA)	RÉFÉRENCES		
		SEC. 12-24 V	SEC. 24-48 V	SEC. 115-230 V
25	45	680025043	680025044	680025045
40	90	680040043	680040044	680040045
63	150	680063043	680063044	680063045
100	230	680100043	680100044	680100045
160	350	680160043	680160044	680160045
200	450	680200043	680200044	680200045
250	600	680250043	680250044	680250045
320	800	680320043	680320044	680320045
400	950	680400043	680400044	680400045
500	1275	680500043	680500044	680500045
630	1700	680630043	680630044	680630045
800	2100	680800043	680800044	680800045
1000	3300	681000043	681000044	681000045
1600	5200	-	681600044	681600045
2000	6800	-	-	682000045
2500	8250	-	-	682500045
3000	9800	-	-	683000045



PUISSANCE	A	B	C	D	E	F	G	H	POIDS
25	68,5	76	92,2	64,5	56,5	5	7,5	0,88	0,80
40	68,5	76	92,2	64,5	56,5	5	7,5	1,10	1,10
63	84	113	112	101	66	5	7,5	2	1,80
100	84	113	116	101	66	5	7,5	2	1,95
160	84	113	131	101	66	5	7,5	2	2,55
200	108	135	133	120	82	6,5	9,5	4,15	4,15
250	108	135	138	120	82	6,5	9,5	4,40	4,40
320	108	135	148	120	82	6,5	9,5	4,95	4,95
400	120	152	141	135	94	7	9,5	5,80	5,80
500	120	152	156	135	94	7	9,5	7,00	7,00
630	150	177	140	160	115	7	2	8,60	8,60
800	150	177	160	160	115	7	2	11,4	11,4
1000	150	177	182,60	160	115	7	2	14,3	14,3
1600	192	210	185	193	150	7	2	17,8	17,8
2000	192	210	200	193	150	7	2	20,8	20,8
2500	192	210	220	193	150	7	2	25,7	25,7
3000	192	210	250	193	150	7	2	31,5	31,5

### DIMENSIONS



## PROTECTION AU PRIMAIRE

PUISSANCE	230 V			400 V			460 V		
	Fusibles 5x20 T	Fusibles aM	Fusibles 5x20 T	Fusibles 5x20 T	Fusibles aM	Fusibles 5x20 T	Fusibles 5x20 T	Fusibles aM	Fusibles 5x20 T
25	400 mA	0,25 A	200 mA	200 mA	0,16 A	200 mA	200 mA	0,16 A	200 mA
40	630 mA	0,5 A	315 mA	315 mA	0,25 A	315 mA	315 mA	0,16 A	315 mA
63	1 A	0,5 A	500 mA	500 mA	0,5 A	500 mA	500 mA	0,25 A	500 mA
100	1,6 A	1 A	800 mA	800 mA	0,5 A	800 mA	800 mA	0,5 A	800 mA
160	2,5 A	2 A	1,25 A	1,25 A	1 A	1,25 A	1,25 A	1 A	1,25 A
200	3,15 A	2 A	1,6 A	1,6 A	1 A	1,6 A	1,6 A	1 A	1,6 A
250	4 A	2 A	2 A	2 A	1 A	2 A	2 A	1 A	2 A
320	5 A	4 A	2,5 A	2,5 A	2 A	2,5 A	2,5 A	2 A	2,5 A
400	6,3 A	4 A	3,15 A	3,15 A	2 A	3,15 A	3,15 A	2 A	3,15 A
500	8 A	4 A	4 A	4 A	4 A	4 A	4 A	4 A	4 A
630	10 A	6 A	5 A	5 A	4 A	5 A	5 A	4 A	5 A
800	-	8 A	6,3 A	6,3 A	4 A	6,3 A	6,3 A	4 A	6,3 A
1000	-	8 A	8 A	8 A	6 A	8 A	8 A	4 A	8 A
1600	-	16 A	-	-	8 A	-	-	8 A	-
2000	-	20 A	-	-	10 A	-	-	10 A	-
2500	-	25 A	-	-	12 A	-	-	12 A	-
3000	-	25 A	-	-	16 A	-	-	16 A	-

## PROTECTION AU SECONDAIRE

PUISSANCE	TENSION DE SORTIE		
	12 V	24 V	48 V
25	2 A	1 A	500 mA
40	3,15 A	1,6 A	800 mA
63	5 A	2,5 A	1,25 A
100	8 A	4 A	2 A
160	12 A	6,3 A	3,15 A
200	16 A	8 A	4 A
250	20 A	10 A	5 A
320	25 A	12 A	6,3 A
400	32 A	16 A	8 A
500	40 A	20 A	10 A
630	50 A	25 A	12 A
800	63 A	32 A	16 A
1000	80 A	40 A	20 A
1600	-	63 A	32 A
2000	-	80 A	40 A
2500	-	100 A	50 A
3000	-	125 A	63 A



## TRANSFORMATEURS DE TENSION MONOPHASES

