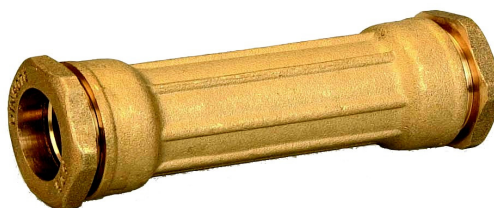


# FICHE TECHNIQUE

## Manchon de reparation pour tuyaux PE réf : 512

- PN 16
- utilisable pour :
  - T° d'utilisation entre 5°C et 40°C
  - Bague de serrage 3 crans



### **MATERIAUX :**

- Matière corps et chapeau : laiton matricé type CW617N
- Matière pièces de décolletées : laiton type CW617N
- Joint torique NBR 70SH

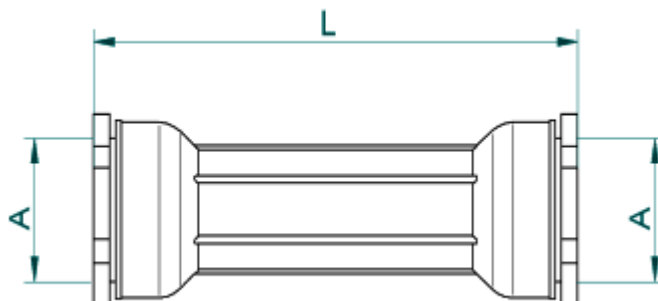
### **Traitement de surface :**

- Grenailage

### **Instructions de montage :**

- S'assurer avant montage que la tuyauterie est propre.
- S'assurer de l'alignement des tuyauteries amont-aval
- Utiliser des clés adaptées aux dimensions du raccord (**clé à griffe proscrite**)
- Ne pas appliquer un couple de serrage de plus de 30N.m

A (Ø tube PE)	H (mm)	REF
Ø20	90	512-1F
Ø25	95	512-1G
Ø32	95	512-1H
Ø40	127	512-1I
Ø50	131	512-1J



### Certification :

- Attestation de Conformité Sanitaire N° 23 ACC NY 417 valable jusqu'au 31 aout 2028

